

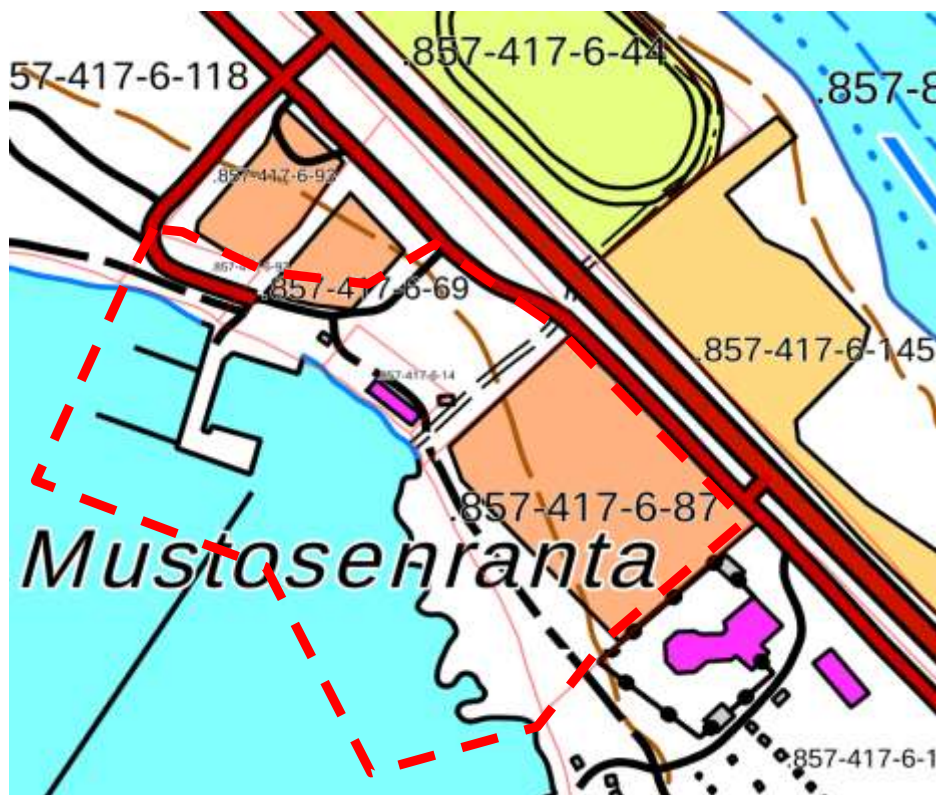
## Tuusniemen kunta Satama-alueen asemakaavan muutos

### Mikä on osallistumis- ja arviointisuunnitelma?

Maankäyttö- ja rakennuslain 63 §:n mukaan tulee kaavoitustyöhön sisällyttää kaavan laajuuteen ja sisältöön nähden tarpeellinen suunnitelma osallistumis- ja vuorovaikutus-menettelystä sekä kaavan vaikutusten arvioinnista.

### Missä ja mitä on suunnitteilla?

Tuusniemen kirkonkylälle satama-alueella on tarkoitus laatia asemakaavan muutos koskien satama-aluetta, pysäköintialuetta, puistoaluetta ja vesialuetta. Suunnittelualan koko on noin 4,0 ha ja suunnittelualaue on vesialuetta lukuun ottamatta kunnan omistuksessa. Suunnittelualaue sijaitsee Tuusniemen satama-alueella ja sen välittömässä läheisyydessä. Suunnittelualan rajaus ilmenee oheisesta kuvasta.



Kuva 1: Suunnittelualan rajaus

14.4.2020

## Mihin suunnittelulla pyritään?

Asemakaavan muutoksen tavoitteena on mahdollistaan satama-alueen kehittäminen. Satama-alueelle on tarkoitus sijoittaa sauna, veneiden polttonesteenjakelu, leikkivälineitä sekä veneiden talvisäilytyspaikat.

## Mitä suunnitelmien taustalla

### Valtakunnalliset alueidenkäyttötavoitteet

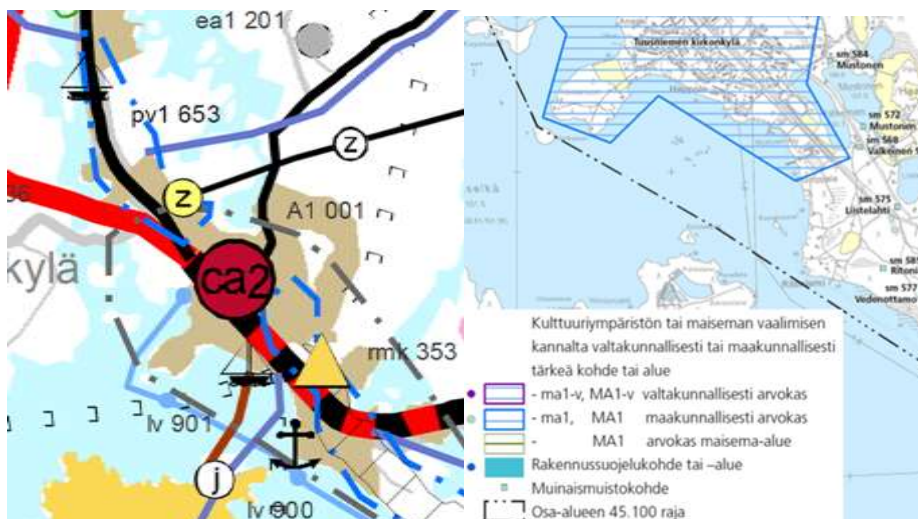
Valtakunnalliset alueidenkäyttötavoitteet (14.12.2017) koskevat seuraavia asiakoko-naisuuksia:

- toimivat yhdyskunnat ja kestävä liikkuminen
- tehokas liikennejärjestelmä
- terveellinen ja turvallinen elinympäristö
- elinvoimainen luonto- ja kulttuuriympäristö sekä luonnonvarat
- uudistumiskykyinen energiahuolto

### Maakuntakaava

Kaavamuuosalueella on voimassa Pohjois-Savon maakuntakaava 2030 (vahvistettu 2011, muutokset 2014 ja 2016) sekä Pohjois-Savon kaupan maakuntakaava (vahvistettu vuonna 2016). Pohjois-Savon tuulivoimamaakuntakaava on vahvistettu 2014, muutokset 2016, 2018 sekä Pohjois-Savon maakuntakaava 2040 1. vaihe on hyväksytty 2018.

Pohjois-Savon voimassa olevien maakuntakaavojen yhdistelmäkartassa Tuusniemen keskusta on osoitettu taajamatoimintojen alueeksi (A1 001), keskustatoimintojen alakeskukseksi (ca2), sataman kohde merkintä ja moottorikelkkareitti sekä taajaman kulttuuriympäristö -merkinnällä.



Kuva 2 ja 3. Ote maakuntakaavojen yhdistelmäkartasta ja Pohjois-Savon maakuntakaava 2030 liitteestä Taajamien kulttuuriympäristöt.

14.4.2020

### Yleiskaava

Kirkonkylän yleiskaavaa on muutettu satama-alueen osalta valtuuston päätöksellä 25.3.2019 §12. Yleiskaavassa suunnittelualueelle on osoitettu LV-1, LP-1 ja P-1 alueita sekä moottorikelkkareitti.



Kuva 4: Ote kirkonkylän osayleiskaavan muutoksesta 2019

### Asemakaava



Kuva 5: Ote ajantasa-asetusta

14.4.2020

Voimassa olevissa asemakaavoissa suunnittelualueella on seuraavat aluevaraukset:

- LV-1, satama-alue
- LP, yleinen pysäköintialue
- VP, puistoalue ja
- W-2, vesialue.

### Kunnan rakennusjärjestys

Tuusniemen kunnan rakennusjärjestys on hyväksytty kunnanvaltuustossa 10.11.2008.

### Pohjakartta

Asemakaavan pohjakartta on hyväksytty Maanmittauslaitoksella 25.7.2007.

## Mitä ja miten vaikutuksia arvioidaan?

Kaavamuutoksen odotettavissa olevien vaikutusten arviointi tehdään yhteistyössä asiantuntijoiden, suunnittelijoiden, viranomaisten, maanomistajien ja asukkaiden kanssa. Lähtökohtana ovat aiemmat suunnitelmat, selvitykset, kartat ja ilmakuva-aineistot.

Arviointikohde	Näkökohta
Yhdyskuntarakenne	<ul style="list-style-type: none"><li>- alueen asema ja liittyminen kuntarakenteeseen</li><li>- olevien rakenteiden hyödyntäminen</li><li>- tekninen huolto</li><li>- liikenne (mm. melu ja liikenneturvallisuus)</li><li>- palvelut ja asuminen</li><li>- virkistys</li><li>- maanomistus</li></ul>
Ympäristö	<ul style="list-style-type: none"><li>- kasvillisuus ja eläimistö</li><li>- pinta- ja pohjavesien tila</li><li>- maisemakuva</li><li>- rakennettu ympäristö</li><li>- erityispiirteet ja -kohteet</li></ul>
Ihmiset	<ul style="list-style-type: none"><li>- elinolot, viihtyisyys ja virkistyskäyttö</li></ul>

## Ketkä ovat osalliset ja sidosryhmät?

Osallisia ovat alueen maanomistajat ja asukkaat sekä muut, joiden oloihin kaava saattaa huomattavasti vaikuttaa. Osallisia ovat myös viranomaiset ja yhteisöt, joiden toimialaa kaavoitus käsittelee.

14.4.2020

Maanomistajat, asukkaat	- suunnittelualueella ja lähialueilla asuvat ja työskentelevät ihmiset - maanomistajat - osakaskunnat
Viranomaiset	- Pohjois-Savon ELY-keskus - Pohjois-Savon liitto
Kunnan hallintokunnat	- tekninen lautakunta - sivistyslautakunta - sosiaalilautakunta
Muut yhteisöt	- Tuusniemen yrittäjät

### Miten ja milloin voi osallistua? Miten suunnittelusta tiedotetaan?

SUUNNITTELU- VAIHEET	TYÖSTÄMINEN	KÄSITTELY	OSALLISTUMI- NEN	TIEDOTTAMI- NEN
Kevät 2020  1. Laatimisprosessin käynnistäminen	Osallistumis- ja arviointisuunnitelma (OAS)	Kaavoituksen aloittamisesta tiedotetaan samalla kun luonnos laitetaan nähtäville	OAS nähtäville valmistelu-aineiston kanssa	
Kevät/kesä 2020  2. Luonnosvaihe	Luonnoksen laadinta ja vaikutusten-arviointi. Luonnos nähtäville.	Kunnanhallitus asettaa nähtäville.	Luonnos ja OAS nähtäville Lausunnot Huomautukset	Nähtäville asetamisesta ilmoitetaan kunnallisten ilmoitusten tapaan. Kunnan kotisivut
Syysy 2020  3. Ehdotusvaihe	Luonnoksesta saatujen mielipiteiden ja lausuntojen jälkeen laaditaan kaavaehdotus.	Kunnanhallitus asettaa nähtäville. Viranomaisneuvottelu tarvittaessa.	Ehdotus nähtäville. Lausunnot Muis- tutukset	Ilmoitetaan samoin kuin luonnosvaiheessa. Kunnan kotisivut
Loppuvuosi 2020  4. Hyväksymisvaihe	Muistutukset ja lausunnot tutkitaan. Kaavaehdotusta korjataan tarvittaessa.	Kaavan hyväksyminen kunnanhallitus > kunnanvaltuusto	Kaavan hyväksymispäätöksen lailisuudesta voi valittaa hallinto-oikeuteen.	Hyväksymispäätöksestä kuulutetaan virallisesti.

Aikataulu on tavoitteellinen ja tarkentuu prosessin edetessä.

14.4.2020

---

## Kuka valmistelee?

Tuusniemen kunnassa kaavoitustyöhön liittyvistä käytännön asioista vastaa tekninen johtaja Paula Rissanen. Asemakaavan laadinnasta vastaa FCG Suunnittelu ja tekniikka Oy:n Kuopion toimistossa aluepäällikkö DI Timo Leskinen.

## Mistä saa tietoa?

Tuusniemen kunta  
Keskitie 22  
71200 Tuusniemi

Paula Rissanen, tekninen johtaja  
p. 040 820 6928  
[paula.rissanen@tuusniemi.fi](mailto:paula.rissanen@tuusniemi.fi)

FCG Suunnittelu ja tekniikka Oy  
Kuopion aluetoimisto  
PL 1199 (Microkatu 1)  
70211 KUOPIO

Timo Leskinen, aluepäällikkö, DI  
p. 040 508 9680  
[timo.leskinen@fcg.fi](mailto:timo.leskinen@fcg.fi)

Kaava-aineisto on nähtävillä kaavaprosessin aikana Tuusniemen kunnan kotisivuilla osoitteessa [www.tuusniemi.fi](http://www.tuusniemi.fi).