

Tuusniemi
Keskitie 22
71200 Tuusniemi

VASTASELITYSPYYNTÖ

Tukes varaa Tuusniemen kunnalle kaivolain 42 § nojalla mahdollisuuden vastaselityksen antamiseen.

Hakija: Boliden FinnEx Oy
Alueen sijainti: Tuusniemi
Alueen nimi: Ohtaanniemi

Hakijalta on pyydetty selitystä 18.10.2019 ja hakija on antanut liitteenä olevan selityksen 5.11.2019

Vastaselitys tulee toimittaa lupatunnus ML2019:0062 mainiten viimeistään 16.12.2019 osoitteeseen:

Turvallisuus- ja kemikaalivirasto (Tukes)
Valtakatu 2
96100 Rovaniemi

tai sähköisesti osoitteeseen kaivosasiat@tukes.fi.

Määräajan noudattamatta jättäminen ei estä asian ratkaisemista.

Esa Tuominen
Ylitarkastaja

LIITTEET

Liite 1: Boliden FinnEx Oy:n selitys
Liite 2: Kartta

Turvallisuus- ja kemikaalivirasto
Kaivosasiat
Valtakatu 2
96100 Rovaniemi

05.11.2019

BOLIDEN FINNEX OY:N VASTINE MALMINETSINTÄLUVASTA OHTAANNIEMI (ML2019:0062) ESITETTYIHIN LAUSUNTOIHIN JA MUISTUTUKSIIN

Turvallisuus- ja kemikaaliviraston 18.10.2019 esittämän pyynnön mukaisesti annamme vastineemme malminetsintälupahakemuksesta annettuihin lausuntoihin ja tehtyihin muistutuksiin. Vastineemme sisältää lausuntojen ja muistutusten perusteella päivitetyn malminetsintälupahakemusrajauksen.

Yleisiä huomioita lausunnoista ja muistutuksista

Pohjois-Savon ELY-keskuksen lausunnossa mainitut seikat huomioidaan malminetsinnän suunnittelussa, aikataulutuksessa ja toteutuksessa. Metsälain mukaiset kohteet ovat pääasiassa pienialaisia puroja, noroja tai vähäpuustoisia soita, jotka jätetään koneellisesti toteutettavien tutkimusalueiden ulkopuolelle siten, ettei alueille aiheudu häiriötä tai vaaraa.

Ohtaanniemen hakemusalue on uusi, jossa suoritetaan haettavan luvan puitteissa varhaisen vaiheen tunnustelemaa malminetsintää. Mahdollinen kaivostoiminta tai kaivostoiminnasta aiheutuvat haitat eivät kuulu tähän lupakäsittelyyn.

Tutkimustöistä ei aiheudu haittaa moottorikelkkareitille tai estä reitin käyttämistä talvisaikaan.

Kiinteistöllä Tuulielina (854-414-7-1) sijaitsevalle kosteikolle ei suunnitella koneellisesti toteutettavia tutkimuksia. Kiinteistö halutaan kuitenkin jättää hakemusalueeseen geofysiikan mitauksia tai mahdollista kiinteistön alle suuntautuvaa kairausta ajatellen.

Hakemusalueen eteläosassa harjoitetaan hevosvalmennusta kiinteistöillä Kaivomäki (857-409-7-16) ja Hietala (857-405-1-55). Malminetsintätoimia suunnitellessa olemme hyvissä ajoin yhteydessä kiinteistöjen omistajaan, jotta lähistölle mahdollisesti suunniteltavilla töillä ei olisi kohtuutonta haittaa valmennukselle. Metsäteiden kunto tarkastetaan ennen töiden aloitusta sekä töiden jälkeen, jotta mahdolliset korjaustarpeet voidaan tunnistaa ja toteuttaa..

Bolidenilla on selkeät toimintaohjeet työskenneltäessä asbestiriskialueilla. Malminetsintä ei aiheuta vaaraa ympäristölle, asutukselle tai ihmisille. Mikäli kairauksessa lävistetään vähäisiä määriä asbestikuituja, siirtyvät näytteet kairalaatikoihin ja tästä edelleen yhtiön raportointitiloihin. Kairausprosessissa käytetään runsaasti vettä, joka sitoo mahdollisia kuituja estäen pölyn vapautumisen ilmaan. Raportointitiloissa mahdolliset kuituriskilaatikot teipataan umpeen. Mikäli kairauksessa lävistetään varsinaisia asbestikerrostumia, kairaus keskeytetään ja asbestia sisältävät näytteet hävitetään välittömästi viranomaisten ohjeiden mukaisesti.

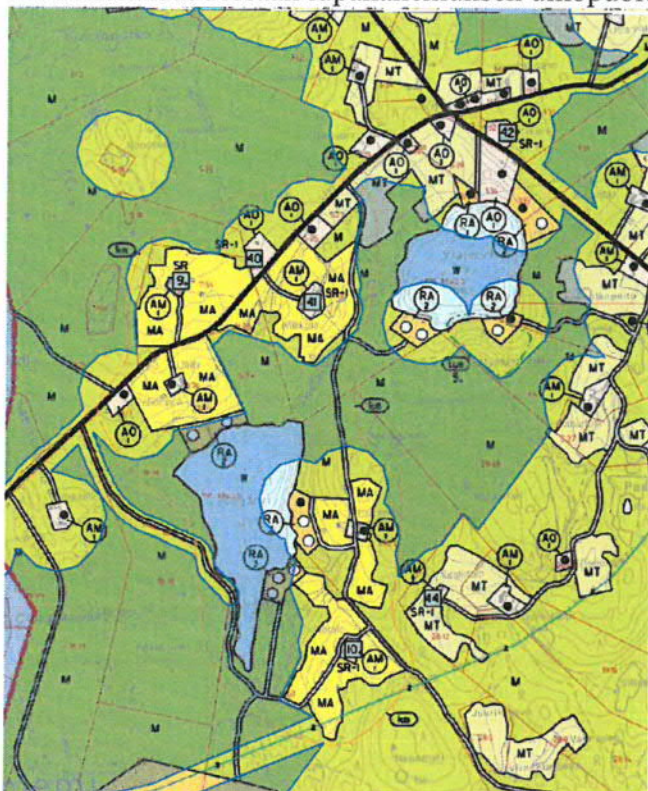
Boliden FinnEx

Itä-Suomi: Polvijärventie 22, 83700 Polvijärvi
Pohjois-Suomi: Kevitsantie 730, 99670 Petkula
Y:2345662-5 www.boliden.com

Malminetsintälupahakemuksen muutokset

Tutkimus- ja malminetsintälupa-alueen rajauksen muuttaminen

Useissa lausunnoissa ja muistutuksissa nimetyt Alajärven ympäristöön, Juojärvi-Pajaharju-Pahkasalo ympäristön osayleiskaavaan MA –merkinnöin osoitetut maisemallisesti arvokkaat kulttuurimaisemavyöhykkeet sekä Yläjärven eteläpuolella sijaitseva luo –merkinnöin osoitettu luontovyöhyke on rajattu lupahakemuksen päivityksen ulkopuolelle (kuva alla). Päivityksen myötä kiinteistöt Eteläpelto (857-412-10-74), Mäkipelto (857-412-11-28) ja Anttila (857-412-11-54) rajautuvat kokonaisuudessaan lupahakemuksen ulkopuolelle.



Kuva. Kartan ote Ylä- ja Alajärven ympäristössä, jossa päivitetty hakemusalue on esitetty tummansinisellä pisteytyksellä osayleiskaavaotteen päällä.

Vastineemme lausunnoissa ja muistutuksissa esitettyihin vaatimuksiin

Vakuuden määräämistä koskeva vaatimus

Kaivoslain (621/2011) 15 §:ssä tarkoitettujen jälkihoitotoimenpiteiden ja saman lain 103 §:ssä tarkoitetun vahingon ja haitan korvaamista varten on asetettavissa lupaviranomaisen harkinnan mukaisesti vakuus.

Muut muistutuksissa esitetyt vaatimukset ja luvan hylkäämistä koskevat vaateet tulee hylätä perusteettomina.

Liitteet

Muistutusten perusteella päivitetty malminetsintähakemus-alue MapInfo -tiedostona

Jakelu:

Turvallisuus- ja kemikaalivirasto (TUKES)

Pohjois-Savon Ely-keskus

Tuusniemen kunta

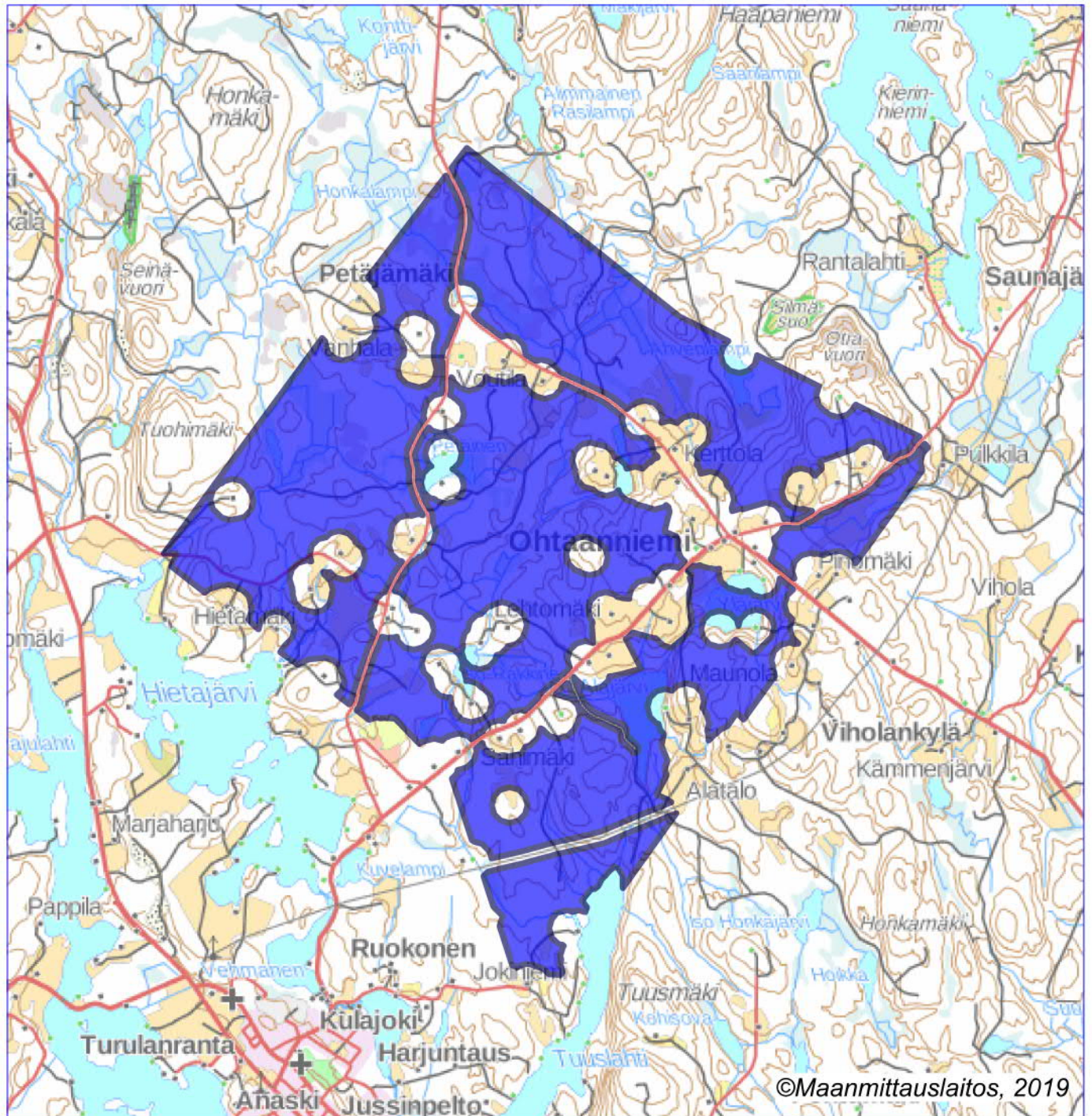
Polvijärvellä 05.11.2019



Teemu Törmälehto

Head of Section -Outokumpu

Boliden FinnEx Oy



 Malminetsintälupahakemusalue

Mittakaava 1:50 000

Boliden FinnEx Oy
Ohtaanniemi
ML2019:0062



© Maanmittauslaitos, 2018

Aineiston kopiointi ilman maanmittauslaitoksen lupaa kielletty